

Ivanti Unified Endpoint Manager

Ivanti[®] Unified Endpoint Manager (Ivanti UEM) は、デバイスに関する詳細なデータの収集、ソフトウェアと OS の展開の自動化、ワークスペース環境のパーソナライズ化、ユーザーの問題を速やかに修正する上で IT 管理者を支援し、ユーザーと IT 部門の生産性を向上します。Ivanti UEM は、IT アナリストと管理者が複数のコンソールではなく集約化された単一の管理コンソールですべてのデバイスを管理することを可能にしつつ、ユーザーのワークスペースをパーソナライズする唯一のソリューションです。

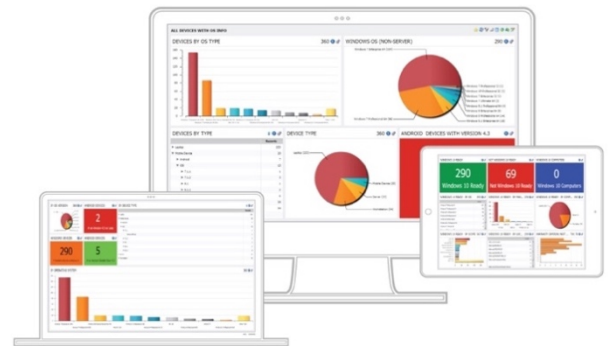
圧倒的な可視性で速やかな対応を実現

すべてのエンドポイントのディスカバリ（検出）& インベントリ（目録化）を統合化することは、IT 部門にとって鍵となります。事業価値ダッシュボードに適切なデータを追加すれば、IT 部門の業務ははるかに楽になり、さらに速やかな対応が可能となります。Ivanti[®] Xtraction を活用すれば、データサイエンティストやデータエキスパートに頼ることなく簡単に事業価値ダッシュボードを作成できます。さらに、すべての情報をわかりやすく可視化し、IT チームによる速やかな対応をサポートします。

さらに多くのデバイスを対象とした統合管理

企業が置かれている環境において、オペレーティングシステム、アプリケーション、プロファイルを管理し、利用できる状態に維持するためにどのようなソリューションや手段を取るか—企業には正しい判断が求められています。エンタープライズモビリティ管理（EMM）、クライアント管理、ユーザーエクスペリエンス管理のために別々のソリューションを使って作業をさらに複雑にする必要はもうありません。適切な統合エンドポイント管理（UEM）ソリューションを導入するメリットをご確認ください。

- ユーザーのノートパソコンやデスクトップだけでなく、エンタープライズのモビリティもシンプルかつ安全に管理します。
- すべてのデバイスにポリシー、パーソナライゼーション、アクションを適用します。
- セルフサービスまたは対象を絞った提供方法で資産やサービスを提供します。
- ユーザー、デバイスに対して提供すべきソリューションを見極めるためシステムのインテリジェンスを活用します。



統合エンドポイント管理を実現できるのは Ivanti だけです。Windows（物理 & 仮想）、macOS、Linux、Unix、iOS、Android すべてのユーザーの管理を統合している企業は他にありません。さらに当社は、Apple TV や Raspberry Pi などの IoT デバイスの管理もサポートしています。

Windows 10 の最先端の管理方法

Ivanti の統合エンドポイント管理を導入すれば、ユーザーの個人設定とファイルを簡単に Windows 10 に移行できます。ただし移行は、ネットワークオーバーヘッドを最小限に抑えつつ大規模かつ頻繁に実施される Windows-as-a-Service（サービスとしての Windows）アップデートを自動化する Windows 10 の使用体験の始まりに過ぎません。さらにこのソリューションは、Microsoft Intune[®] を使用することなく、Windows Autopilot を活用して新しい Windows デバイスの速やかなオンボーディングをサポートし、IT 部門の介入なく「ゼロタッチ」でユーザーのデバイスをプロビジョニングする方法を提供します。移行後、デバイスの電源を入れればユーザーはすぐに新しい Windows 10 を利用できます。

ユーザーの生産性を向上する体験

ユーザーはコンテンツだけではなく、パーソナライズされたワークスペースが提供されることを求めています。ユーザーエクスペリエンスの満足度を向上します。パーソナライズされたワークスペースでログオンにかかる時間を短縮し、デスクトップの反応を改善すれば、生産性はさらに向上します。サポートへの問い合わせ電話の大幅な減少とユーザー満足度の向上をご実感いただけるでしょう。さらに、新入社員に支給するデバイスを不備なく設定し、すぐに業務で活用できるようにすることで、新入社員は順調に仕事のスタートを切ることができます。

IT を統合するインテグレーション

ユーザーエクスペリエンスを UEM に統合することは、IT において極めて重要となります。さらに、同じ管理コンソールから管理されているエンドポイントセキュリティおよびパッチもシームレスに統合します。他社のソリューションは、何かを管理する際、回転イスのよ

うにクルクルと空回りする管理方式（swivel chair management：回転イス式管理）を使用しており、何か不具合が起きた場合に初めて問題に目が向けられます。Ivanti のソリューションは、資産の追跡やライセンスコンプライアンス、サービス管理やデジタルトランスフォーメーションの自動化など、IT 分野全体の統合化に重視したソリューションを提供しています。

統合されたシンプルな体験を通して、可視性を強化し、社員が使用するデバイスを管理しましょう。

プラットフォーム		ポリシー & パーソナライゼーション		アドオン & 統合 IT ソリューション	
メリット	機能	メリット	機能	優れたアドオン	機能
クライアント管理	アクティブ、パッシブ、およびエージェントレスのディスクバリエーション（検出） & イベントリ（目録化）	複雑な作業の軽減	グループポリシーの置き換え——状況に合わせて速やかに ADM/ADMX 設定を適用します	Cloud Services Appliance	VPN を使用せずにインターネット接続経由でリモートオフィス/ユーザーを管理します
	Windows macOS Linux UNIX		ログインスクリプトの排除——速やかなログオン、グラフィカルコンソール、マルチスレッドエンジン	Endpoint Security for Endpoint Manager	脅威を検出、防止し、感染に速やかに対応します——ランサムウェアとマルウェアの脅威を自動的に隔離し、修正します
	ソフトウェアの配布、リモートコントロール、OS プロビジョニング、電力またはエネルギーの管理	Windows デバイスのパーソナライズ	状況に応じたポリシー設定とユーザーのパーソナライゼーションを適用します	Patch for Endpoint Manager	パッチ適用プロセス、OS の展開、サードパーティ製アプリケーションのパッチ適用を自動化
MDM 管理	iOS Android Windows macOS Chromebook		Office 365 を改良します——ノンパーシステント型の環境で Exchange と OneDrive を正常に機能させるためキャッシュにより高速化されたローミング	File Director	完全な IT 管理、監査、セキュリティを実現しつつ、ユーザーのデスクトップ上のファイルをオンプレミスまたは Office 365 のストレージに同期します
最先端の共同管理	CMT と MDM を共同管理します。Windows 10 AutoPilot はゼロタッチのデバイスのプロビジョニングをサポートします			追加の Xtraction コネクタ	複数の事業部門や IT 部門のデータにアクセスし、事業価値ダッシュボードを作成します
IoT の管理	Apple TV Raspberry Pi (Raspbian)	さらに効率的なユーザーエクスペリエンスの提供	ログイン時間の短縮——ログインプロセスから不要な操作を排除し、必要な場合のみオンデマンドでポリシーアクションとパーソナライゼーションを適用します	優れた統合 IT ソリューション	機能
ダッシュボード、カスタムレポート、アラート	Ivanti Xtraction の事業価値ダッシュボード——スプレッドシートのエキスパートに頼らず有益な情報を把握することを可能にします カスタムレポート & クエリ 主体的なサービスとサポートを提供するためのシステムアラート			Windows 10 の移行 & Windows as a Service (アップデート)	パーソナライズされたすぐに利用できる Windows 10 のマシンをユーザーに提供する方法を自動化します——さらに移行後、Microsoft によって提供されるアップデートすべてを管理します
セルフサービスポータル	エンドユーザー向けのセルフサービス型ワークスペース——アプリ、ドキュメント、リンク		シンプルかつ安全なユーザーエクスペリエンスを実現します——編集ボックス、ボタン、ドロップダウンメニューなどオペレーティングシステムとアプリケーションのコンテンツを非表示にし、アクセスを制限します	隔離 & 修正	マルウェアの侵入を阻止します——感染したマシンを隔離し、リモートでコントロールし、修正またはイメージの再適用を実施し、ネットワークに戻します。
役割ベースの管理	単一の管理コンソール経由で PC、モバイル、IT デバイスを管理します——管理者権限は役割や状況に合わせて割り当てることができます			セルフサービス IT	ユーザーがボタンを押すだけで、サービス、展開、資産管理などすべてをバックグラウンドで連携させるサービスカタログを作成します



www.ivanti.co.jp



03-5226-5960



Contact-Japan@ivanti.com