

Identité, accès et gouvernance pour un monde moderne

Les nouvelles tendances technologiques comme le Cloud et le mobile ont transformé la façon dont le département IT fournit des services à l'entreprise. Cependant, ces nouvelles technologies compliquent le travail du département IT en ce qui concerne la gestion des identités et des accès. Elles présentent également de nouveaux défis en matière de productivité des collaborateurs. Sans méthode automatisée de gestion des identités, le département IT a du mal à appliquer des stratégies d'accès complexes dans les environnements hybrides.

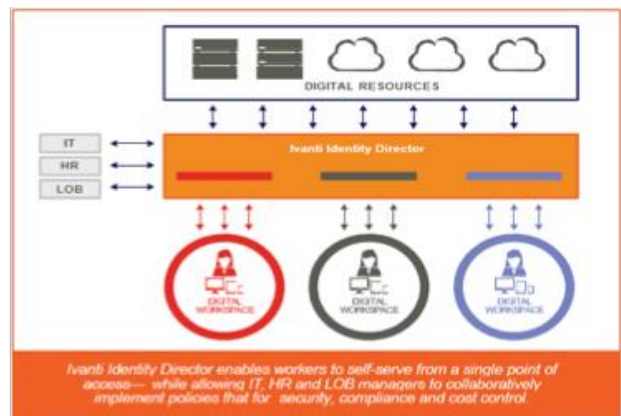


Équilibre entre contrôle d'accès et productivité

Avec l'augmentation des risques pour la sécurité, et le renforcement des réglementations gouvernementales concernant la protection des données et les stratégies de gouvernance internes, il est plus important que jamais pour le département IT de donner la priorité à la gestion des identités et des accès. En automatisant toutes les opérations, de la gestion des accès avec privilèges à l'onboarding et l'offboarding de collaborateurs selon leur identité, le département IT peut équilibrer ses responsabilités en matière de respect de la conformité et des exigences de gouvernance, tout en assurant aux collaborateurs plus de flexibilité que jamais.

Ivanti Identity Director (powered by RES) permet une gestion des identités et des accès fondés sur le contexte utilisateur (« attributs »), avec provisioning, workflows et self-service automatisés. Avec Ivanti, les utilisateurs obtiennent le niveau d'accès requis en fonction de leur identité. Ils restent ainsi productifs et l'entreprise reste en sécurité.

La centralisation des données spécifiques aux identités permet au département IT de fournir automatiquement les services indispensables et prédictibles aux collaborateurs de l'entreprise, ou bien de leur permettre d'utiliser un portail en self-service, soutenu par des workflows automatisés.



Ivanti améliore l'efficacité du département IT et la qualité de service, fluidifie les opérations d'arrivée/départ d'un collaborateur dans l'entreprise, et donne au département IT les informations nécessaires pour respecter les normes de gouvernance et de conformité.

Principales fonctionnalités :

Contrôle d'accès – Gérez les accès sur la base du contexte utilisateur et de stratégies contextuelles, afin de garantir la productivité et la sécurité de vos collaborateurs.

Fourniture et retrait des services automatisés – Automatisez la fourniture de services prédictibles aux collaborateurs de l'entreprise et selon leurs besoins, sur la base de stratégies et de workflows.

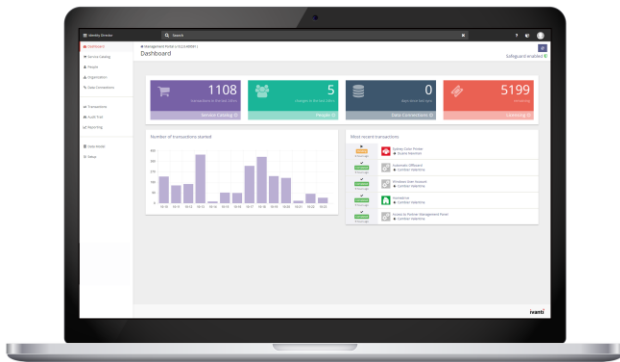
Self-service – Fournissez des services à la demande aux métiers de l'entreprise, via un portail en self-service ou une application mobile.

Administration flexible – Simplifiez la gestion des environnements hybrides complexes.

Gouvernance – Limitez les risques et garantisiez la conformité grâce aux informations, à la visibilité et aux analyses fournies par le système.

Une seule solution, plusieurs utilisations

L'identité d'un utilisateur est essentielle pour de nombreux autres aspects de l'IT d'entreprise. L'automatisation des tâches et workflows associés à la gestion des identités et des accès apporte de nombreux avantages. Finalement, Ivanti Identity Director (powered by RES) améliore la capacité du département IT à augmenter la productivité des utilisateurs, à limiter les risques pour la sécurité et la conformité, et à fournir efficacement un support et des services à l'entreprise. Les entreprises utilisent généralement ces technologies de la façon suivante :



Gestion des identités fondée sur le contexte utilisateur (ou « Attributs ») : Centralisez les données liées aux identités depuis les systèmes existants et donnez au département IT la possibilité de provisionner les bons accès aux services et applications selon le contexte utilisateur. Adaptez les accès sur la base du contexte utilisateur tout au long du cycle de vie des identités.

Limitation des risques pour la sécurité : Permettez une gestion centralisée de identités des utilisateurs en fonction de leur rôle. Améliorez l'implication de votre personnel en lui donnant la liberté de travailler comme bon leur semble, tout en restant en sécurité. L'automatisation des processus de provisioning et de deprovisioning élimine l'erreur humaine et permet

d'appliquer les stratégies de sécurité, en fluidifiant la fourniture de services pour éviter que les collaborateurs se tournent vers le « Shadow IT ».

Conformité auditable : Aidez à prouver la conformité grâce à des normes de protection des données respectant les réglementations telles que GDPR, HIPAA et PCI. L'accès facile aux historiques d'audit et aux rapports ciblés simplifie la création des rapports d'audit et limite les tâches manuelles de justification de conformité, nécessaires pour respecter les réglementations en matière de gouvernance.

Self-service pour l'utilisateur : Assurez un provisioning intelligent, pour que le département IT puisse orienter les processus et les stratégies des métiers de l'entreprise via des workflows automatisés. Offrez des outils en self-service et une application mobile permettant aux collaborateurs de demander des accès ou d'autres services IT courants. Résultat : le département IT et l'entreprise sont tous deux propriétaires des processus, et la visibilité des demandes et approbations de workflow s'améliore, ce qui permet d'appliquer les politiques de l'entreprise.

Automatisation de l'infrastructure hybride : Le département IT peut regrouper, contrôler et appliquer des privilèges d'accès, quel que soit l'endroit où les applications sont hébergées. Comme vous avez la visibilité nécessaire pour dépanner de manière centralisée un environnement hybride, vous êtes aussi préparés pour l'avenir. En effet, l'automatisation simplifie l'infrastructure ou les changements de processus.

Comme votre entreprise et vos utilisateurs ont recours essentiellement aux services IT, il n'est plus possible de se contenter des approches conventionnelles de la gestion des identités et des accès et de la fourniture de services aux utilisateurs. En implémentant Ivanti Identity Director (powered by RES) votre entreprise gère des demandes toujours plus exigeantes avec facilité, efficacité et excellence.



www.ivanti.fr



+33 (0)1 49 03 77 80



sales@ivanti.com